

ОБЛАСТНОЕ ГОСУДАРСТВЕННОЕ УНИТАРНОЕ ПРЕДПРИЯТИЕ
 "ТЕХНИЧЕСКИЙ ЦЕНТР УЧЕТА ОБЪЕКТОВ ГРАДОСТРОИТЕЛЬНОЙ ДЕЯТЕЛЬНОСТИ И
 ОБЕСПЕЧЕНИЯ СДЕЛОК С НЕДВИЖИМОСТЬЮ ПО НОВОСИБИРСКОЙ ОБЛАСТИ"

КАДАСТРОВЫЙ ПАСПОРТ

здания, сооружения, объекта незавершенного строительства

Лист № 1, всего листов 2

Здания

(вид объекта недвижимого имущества)

Дата " 19 " августа 2009 г.

Кадастровый номер _____
 Инвентарный номер 19:07269/002
 Ранее присвоенный учетный номер _____

1. Описание объекта недвижимого имущества

1.1. **Наименование** Здание дом сторожа

1.2. **Адрес (местоположение):**

Субъект Российской Федерации	<i>Новосибирская область</i>	
Район	<i>Новосибирский</i>	
Муниципальное образование	тип	<i>сельское поселение</i>
	наименование	<i>Боровской сельсовет</i>
Населенный пункт	тип	-
	наименование	-
Улица (проспект, переулок и т.п.)	тип	-
	наименование	-
Номер дома	-	
Номер корпуса	-	
Номер строения	-	
Литера	<i>A2</i>	
Иное описание местоположения	<i>в районе с.Боровое, участок №52/2</i>	

1.3. **Основная характеристика:** общая площадь, 55,1, кв.м.
 (тип) (значение) (единица измерения)

степень готовности объекта незавершенного строительства _____ %

1.4. **Назначение:** нежилое здание

1.5. **Этажность:**
 количество этажей 1, количество подземных этажей -

1.6. **Год ввода в эксплуатацию (завершения строительства)** н/д

1.7. **Кадастровый номер земельного участка (участков), в пределах которого расположен объект недвижимого имущества** _____

1.8. **Предыдущие кадастровые (условные) номера объекта недвижимого имущества:** _____

1.9. **Примечание:** Паспорт составлен по состоянию на 28 июля 2009г.

1.10. **Реквизиты свидетельства об аккредитации** 25.01.2006 г., серия РН-I, № 000114
 (дата, № свидетельства об аккредитации)

И.о. начальника Горб В.В.
 Новосибирского (районного) отдела _____
 М.П. (подпись) _____ (Ф.И.О.)

КАДАСТРОВЫЙ ПАСПОРТ

Здания

(вид объекта недвижимого имущества)

Лист № 2 , всего листов 2

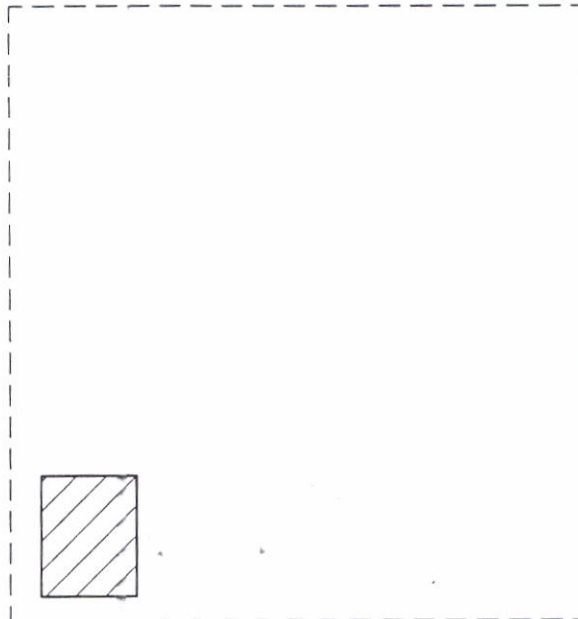
Кадастровый номер

Инвентарный номер

Ранее присвоенный учетный номер

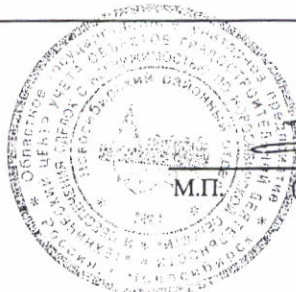
19:07269/002

2. Ситуационный план объекта недвижимого имущества



Масштаб 1 : 500

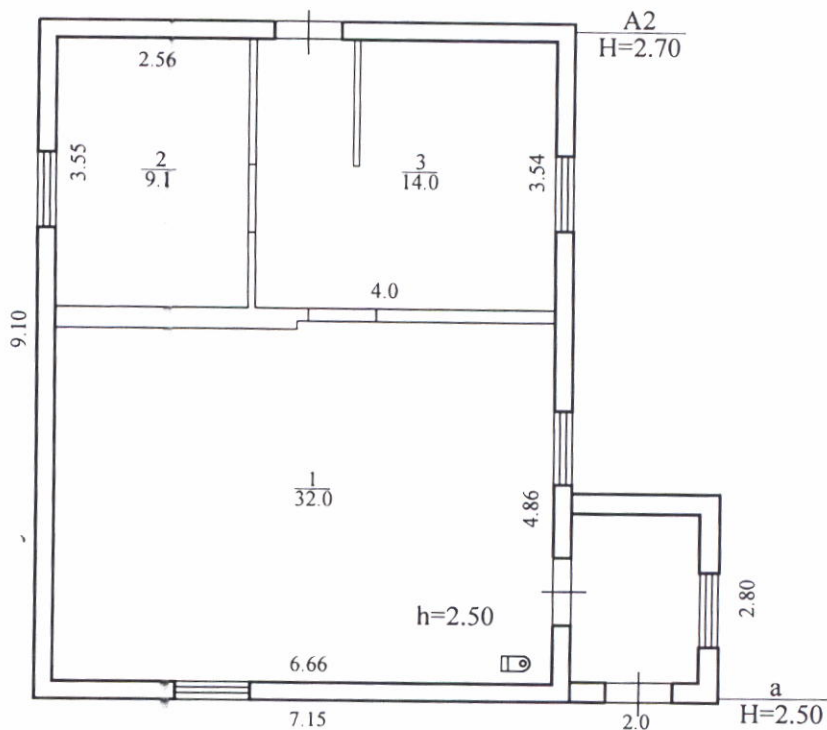
И.о. начальника
Новосибирского (районного) отдела



М.П. (подпись)

Горб В.В.
(Ф.И.О.)

Поэтажный план
М 1:100



Россия	ОГУП "Техцентр НСО"		Лист 1
Литер A2	Боровской сельсовет в районе с.Боровое, уч. №52/2 район Новосибирский, НСО		Масштаб 1:100
Дата	Исполнитель	Фамилия И.О.	Подпись
28.07.2009г.	Специалист	Логинова С.А.	<i>Логинова</i>
	Проверил	Шмакова А.З.	<i>Шмакова</i>

Составлен по состоянию на "28" 07 2009г.



М.П.

Горб В.В.
подпись Ф.И.О. И.о. начальника
отдела

Горб В.В.

КАДАСТРОВЫЙ ПАСПОРТ

здания, сооружения, объекта незавершенного строительства

Лист № 1, всего листов 2

Здания

(вид объекта недвижимого имущества)

Дата " 19 " августа 2009 г.

Кадастровый номер

Инвентарный номер

Ранее присвоенный учетный номер

19:07269/001

1. Описание объекта недвижимого имущества

1.1. Наименование Здание базы отдыха

1.2. Адрес (местоположение):

Субъект Российской Федерации	<u>Новосибирская область</u>	
Район	<u>Новосибирский</u>	
Муниципальное образование	тип	<u>сельское поселение</u>
	наименование	<u>Боровской сельсовет</u>
Населенный пункт	тип	-
	наименование	-
Улица (проспект, переулок и т.п.)	тип	-
	наименование	-
Номер дома	-	
Номер корпуса	-	
Номер строения	-	
Литера	<u>A1</u>	
Иное описание местоположения	<u>в районе с. Боровое, участок №52/1</u>	

1.3. Основная характеристика: общая площадь, 879,1, кв.м.
(тип) (значение) (единица измерения)

степень готовности объекта незавершенного строительства _____ %

1.4. Назначение: нежилое здание

1.5. Этажность:
количество этажей 3, количество подземных этажей 1

1.6. Год ввода в эксплуатацию (завершения строительства) н/д

1.7. Кадастровый номер земельного участка (участков), в пределах которого расположен объект недвижимого имущества _____

1.8. Предыдущие кадастровые (условные) номера объекта недвижимого имущества: _____

1.9. Примечание: Паспорт составлен по состоянию на 28 июля 2009г.

1.10. Реквизиты свидетельства об аккредитации 25.01.2006 г., серия РН-I, № 000114
(дата, № свидетельства об аккредитации)

И.о. начальника

Новосибирского (районного) отдела

М.П.

(подпись)

Горб В.В.

(Ф.И.О.)

КАДАСТРОВЫЙ ПАСПОРТ

Здания

(вид объекта недвижимого имущества)

Лист № 2, всего листов 2

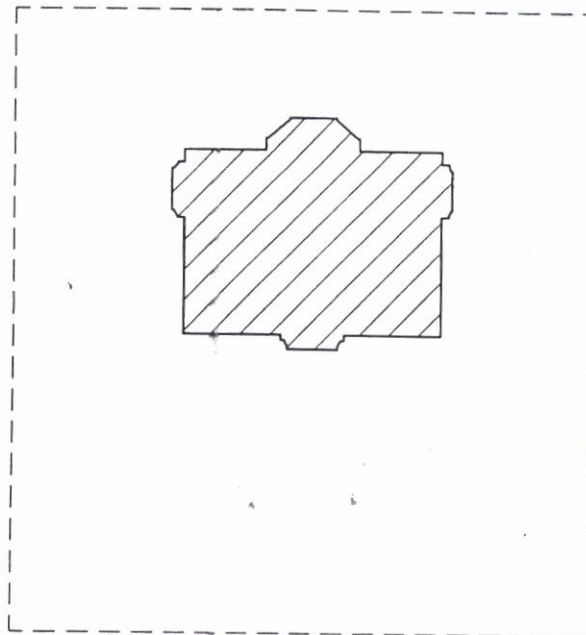
Кадастровый номер

Инвентарный номер

Ранее присвоенный учетный номер

19:07269/001

2. Ситуационный план объекта недвижимого имущества



Масштаб 1 : 500

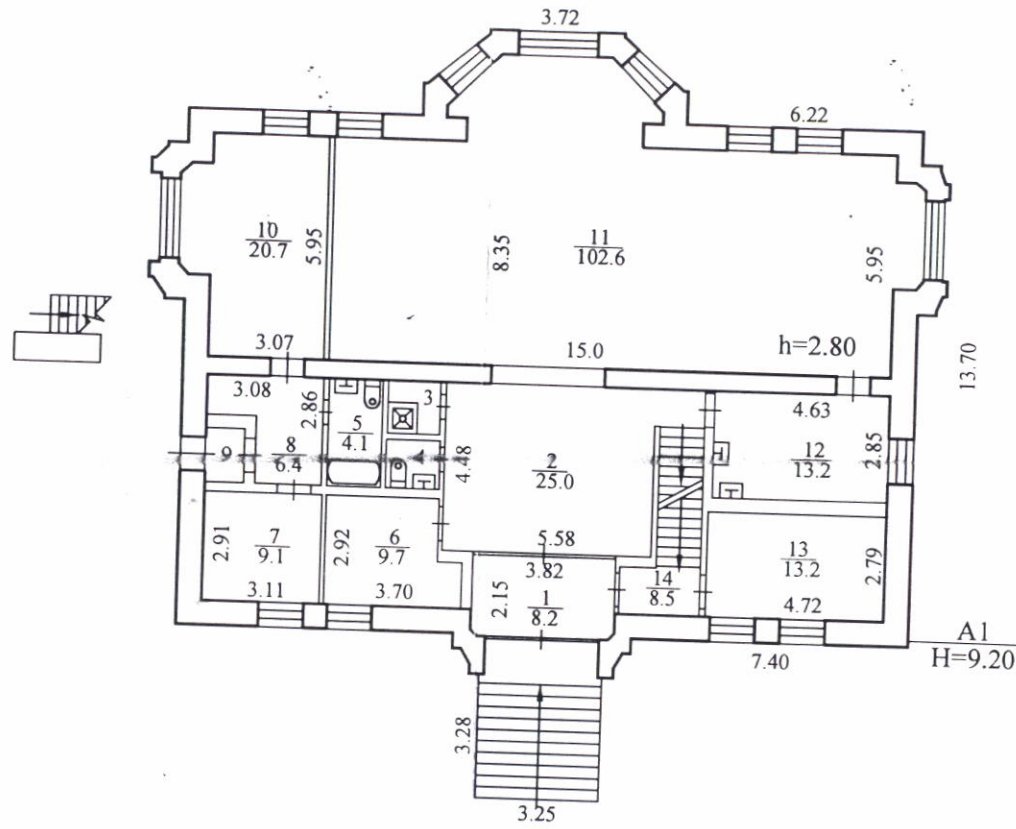
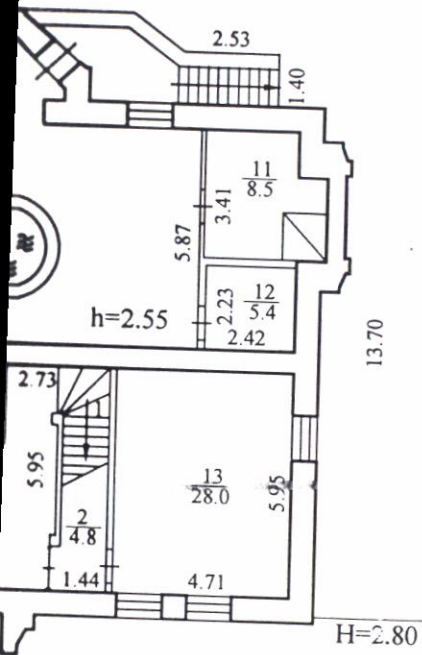
И.о. начальника
Новосибирского (районного) отдела



М.П. (подпись)

Горб В.В.
(Ф.И.О.)

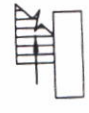
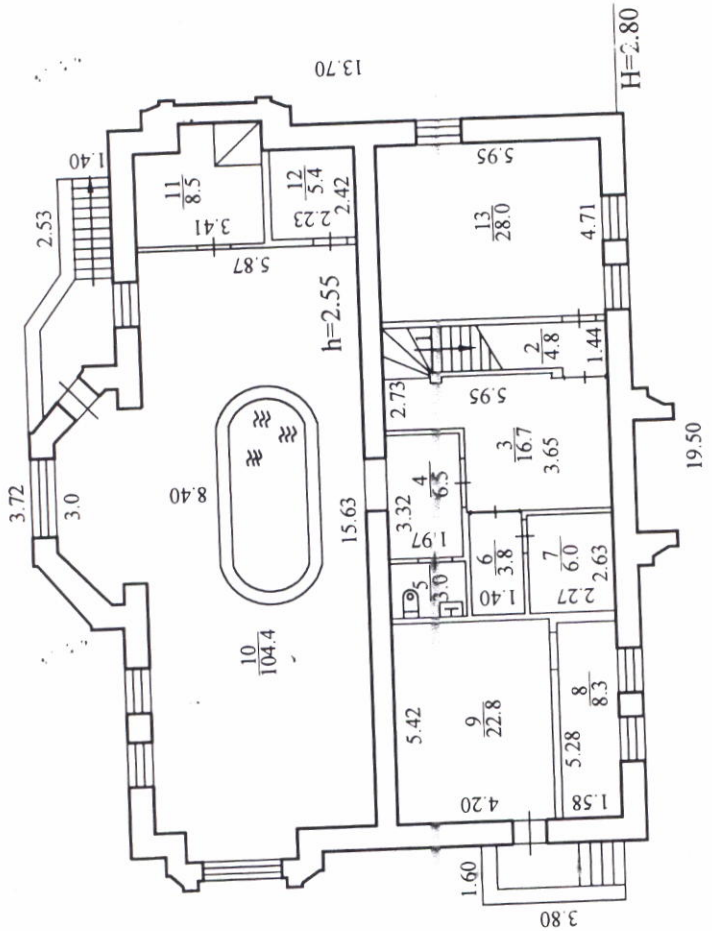
1 этаж

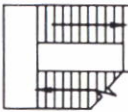
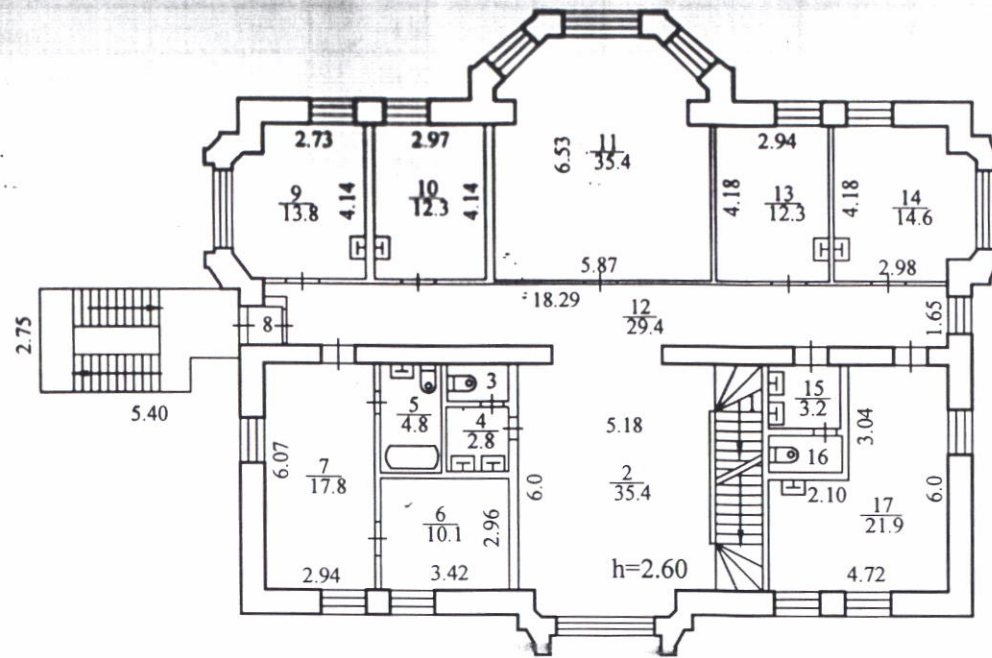


Составлен по состоянию на "28" 07 2009г.

Россия	ОГУП "Техцентр НСО"	Лист 1
Литер А1	Боровской сельсовет в районе с.Боровое, уч. №52/1 район Новосибирский, НСО	Масштаб 1:200
Дата	Исполнитель	Фамилия И.О.
		Подпись

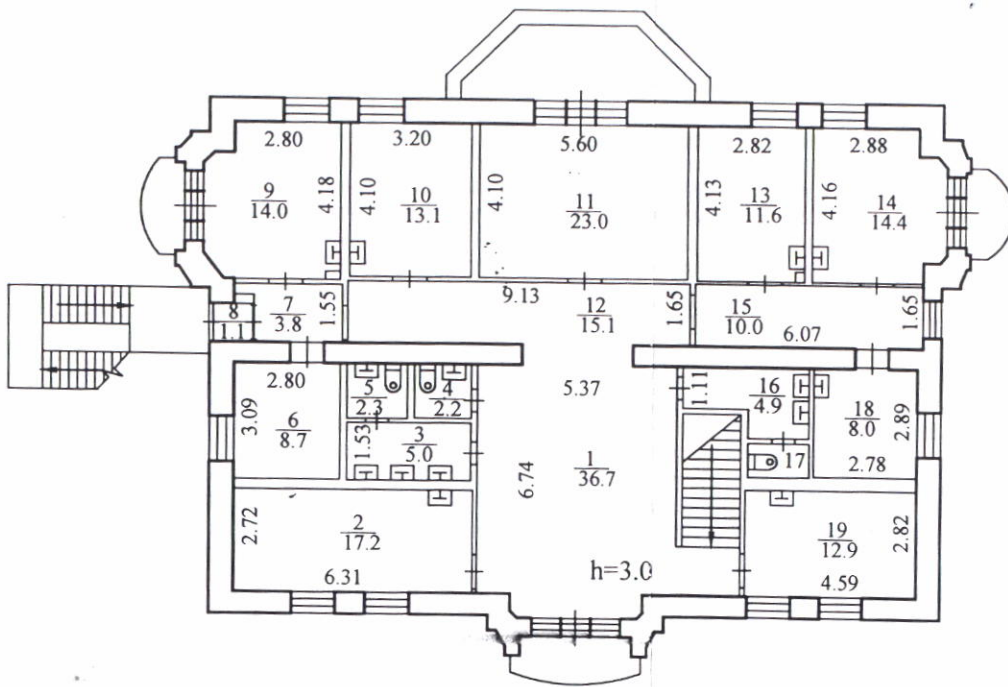
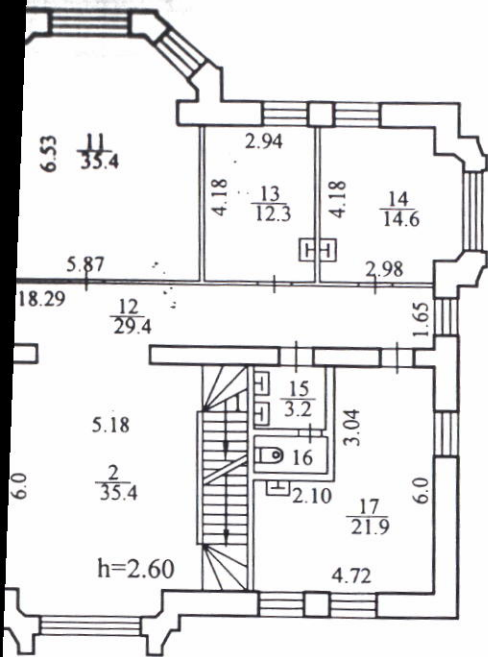
ПОДВАЛ





2 etage





3 этаж



Составлен по состоянию на "28" 07 2009г.

Горб В.В.
 подпись Ф.И.О. И.о. начальника
 отдела

Россия	ОГУП "Техцентр НСО"		Лист 2
Литер А1	Боровской сельсовет		Масштаб 1:200
	в районе с.Боровое, уч. №52/1 район Новосибирский, НСО		
Дата	Исполнитель	Фамилия И.О.	Подпись
28.07.2009г.	Специалист	Логинова С.А.	<i>Логинова</i>
	Проверил	Шмакова А.З.	<i>Шмакова</i>

Экспликация

к поэтажному плану здания (строения), расположенного по адресу
 НСО, Новосибирский район, Боровской сельсовет, в районе с. Боровое, участок №52/1

Литер по плану	Этаж	Номер по плану	Назначение частей помещений	Формула подсчёта площади по внутреннему обмеру	Площадь по внутреннему обмеру						Итого по этажу строения	Самовольно возведённый	Высота помещения по внутреннему обмеру		
					производ.										
					Общая	В т. ч. Основная	Общая	В т. ч. Основная	Общая	В т. ч. Основная					
1	2	3	4	5	6	7	8	9	10	11	12	13	14		
А1	П	1	л.клетка		2,9									2,55	
		2	щитовая		4,8									"	
		3	помещение		16,7	16,7								"	
		4	раздевалка		6,5	6,5								"	
		5	сан.узел		3,0	3,0								"	
		6	склад		3,8	3,8								"	
		7	склад		6,0	6,0								"	
		8	котельная		8,3	8,3									"
		9	котельная		22,8	22,8									"
		10	бассейн		104,4	104,4									"
		11	парная		8,5	8,5									"
		12	душ		5,4	5,4									"
		13	водоочистка		28,0	28,0									"
			Итого по подвалу		221,1	213,4					221,1				
	I	1	тамбур		8,2	8,2								2,80	
		2	холл		25,0	25,0								"	
		3	душ		2,0	2,0								"	
		4	сан.узел		1,9	1,9								"	
		5	сан.узел		4,1	4,1								"	
		6	кабинет		9,7	9,7								"	
		7	комната		9,1	9,1								"	
		8	коридор		6,4	6,4								"	
		9	тамбур		1,5	1,5								"	
		10	комната		20,7	20,7								"	
		11	зал		102,6	102,6								"	
		12	кухня		13,2	13,2								"	
		13	кабинет		13,2	13,2								"	
		14	л.клетка		8,5									"	

Подписание пустых граф производится при заполнении экспликации по назначению помещения.

1	2	3	4	5	6	7	8	9	10	11	12	13	14
			Итого по 1 этажу		226,1	217,6					226,1		
	2	1	л.клетка		8,3								2,60
		2	холл		35,4	35,4							"
		3	сан.узел		1,6	1,6							"
		4	сан.узел		2,8	2,8							"
		5	сан.узел		4,8	4,8							"
		6	комната		10,1	10,1							"
		7	комната		17,8	17,8							"
		8	тамбур		0,9	0,9							"
		9	комната		13,8	13,8							"
		10	комната		12,3	12,3							"
		11	комната		35,4	35,4							"
		12	коридор		29,4	29,4							"
		13	комната		12,3	12,3							"
		14	комната		14,6	14,6							"
		15	сан.узел		3,2	3,2							"
		16	сан.узел		1,9	1,9							"
		17	комната		21,9	21,9							"
			Итого по 2 этажу		226,5	218,2					226,5		
	3	1	холл		36,7	36,7							3,0
		2	комната		17,2	17,2							"
		3	сан.узел		5,0	5,0							"
		4	сан.узел		2,2	2,2							"
		5	сан.узел		2,3	2,3							"
		6	комната		8,7	8,7							"
		7	коридор		3,8	3,8							"
		8	тамбур		1,1	1,1							"
		9	комната		14,0	14,0							"
		10	комната		13,1	13,1							"
		11	комната		23,0	23,0							"
		12	коридор		15,1	15,1							"
		13	комната		11,6	11,6							"
		14	комната		14,4	14,4							"
		15	коридор		10,0	10,0							"
		16	сан.узел		4,9	4,9							"
		17	сан.узел		1,4	1,4							"
		18	комната		8,0	8,0							"
		19	комната		12,9	12,9							"

Примечание: надписание пустых граф производится при заполнении экспликации по назначению помещения.

